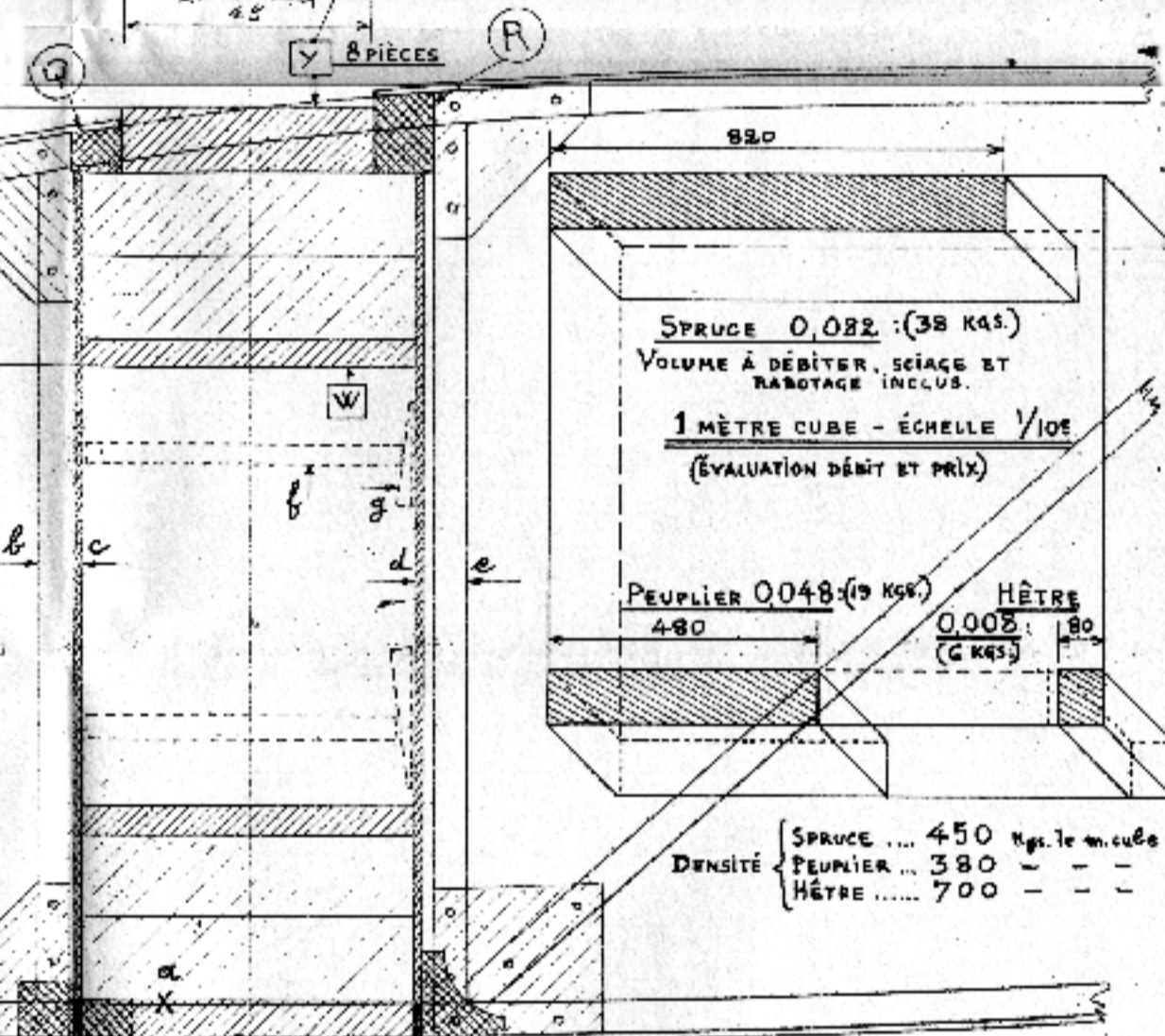
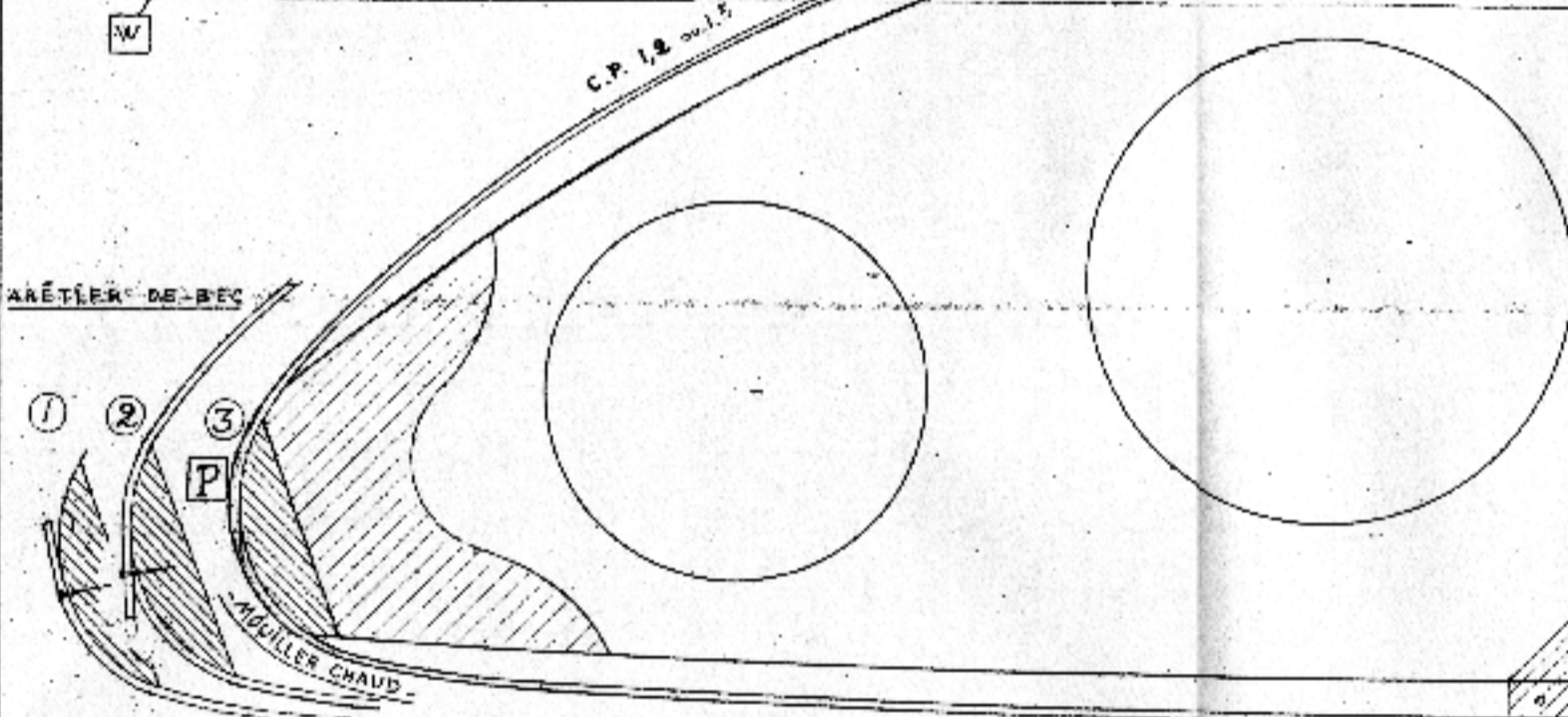
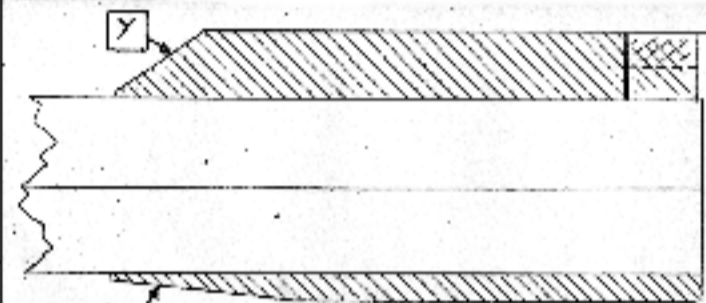
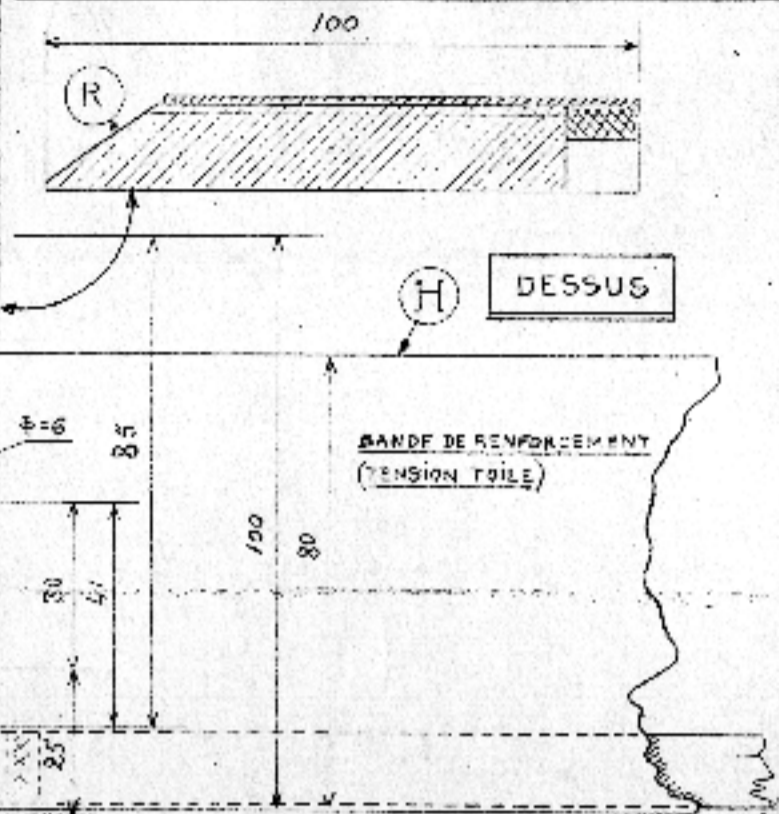


MONTAGE D'AILE CENTRALE : LONGERON A' ET LONGERON R POSÉS SUR 2 TRÉTEAUX. ENFILER TOUTES LES NERVURES, APRÈS AVOIR TRACÉ LEUR PLACE. FIXER LES NERVURES EXTRÊMES EN LAISSANT DÉPASSER LE LONGERON DE 1 MM., HAUT ET BAS. BAQUETTE INFÉRIEURE NERVURE AU CONTACT SEMELLE LONGERON (EN Q) SANS COLLE. COLLER BARRETTE L SUR JOUE C. COMBLER JEV ENTRE d ET e, SANS FORCER, PAR BANDES CP. LARG. 12 MM; À PLEINE COLLE. LÉGER SERRAGE PAR 2 OU 3 BAQUETTES f ET COINS g. NERVURES ET LONGERONS SONT PERPENDICULAIRES ENTRE EUX, ET HORIZONTALEMENT PARALLÈLES! (CALES ET POIDS POUR OBLIQUER). RÉUNIR QUELQUES NERVURES EXTRÊMES PAR ARÊTIER DE FUITE M (PL. 2). PARÉILLEMENT FIXER LES AUTRES NERVURES EN LEURS PLACES RESPECTIVES. VISSER-COLLER ARÊTIER DE BEC P, PUIS BAQUETTES 10x10 Q INTERCALAIRES. AFFLEURER RABOT ET LIME. COLLER TOUTES LES CALES KLYX, ETC... RECOUVREMENT DESSOUS PUIS DESSUS, JOINTÉ SUR P, EN MOUILLANT EAU CHAUDE L'ARRONDI. COLLER 1 CLOU-CENTIMÈTRE; FAIT CAISSON; + LONGERON R RIGIDE. INUTILE CROISILLONNER INTÉRIEUR AILE; ENTOILAGE SUFFIT. BANDES H 80 MM. TIÈNT TENSION ENTOILAGE.

MONTAGE POINTES : LONGERONS SUR 2 TRÉTEAUX. FIXER LA NERVURE DE CHARNIÈRE. ENFILER ET FIXER TTES L AUTRES LONGERONS MAINTENUS BIEN PARALLÈLES! (CALES, POIDS). NE PAS COLLER NERVURE E. COLLER SEULEMENT QUELQUE NERVURE D SUR BOUT LONGERON R. - ARÊTIER DE FUITE N CONSTITUÉ 3 BAQUETTES 6x12. PREMIÈRE BAQUETTE CL FIXÉE GOUSSETS QUELQUES NERVURES TRANCHÉES BIAIS SUIVANT L'ARRONDI. DEUXIÈME f COLLÉE À PLAT (FICELER). TROISIÈME C SUR CHAMP (FICELER). QUAND SÈS, RABOTER-LIMER-PONCER. VISSER L'ARÊTIER P DES BECS. Pincer l'arc O (PL. 4) ENTRE LES SEMELLES DU GROS LONGERON (C.R. 10MM DÉCOUPÉ EN FORME). AJUSTER N ET P EN ENTURE SUR O, VEILLANT AU GALBE DU BOUT D'AILE : PAS DE GAUCHE. FIXER NERV. D, E. BAQUETTES Q. AFFLEURER. LIMER-PONCER NERVURES SUIVANT GALBE POUR RECOUVREMENT BIEN SUIVI. (MOUILLER EAU CHAUDE ET POINTER. SERRÉ LES FORTES COURBES). BANDES H. GOUSSETS. FINITION-PONGEAGE. FEUX DE POSITION UTILES (PL. 4).

RECOUVREMENT BORD D'ATTAQUE : LONGUEUR DE QAS = 58. REVÊTIR EN 2 BANDES SP QP (FIL SENS ENVERGURE) VENANT SE REFERMER EN P. RECOUVRIR D'ABORD LES 3 INTERNERVURES DU CENTRE A3-A3 AILE A' (A1-A3-A1 AILE A), PUIS LES 2 DE CHAQUE CÔTÉ. RÉUNIR SUR BAQUETTE NERVURE PAR ENTURE PRESSÉE SOUS BANDE C.P. CLOUÉE PAR DESSUS (SÉPARER PAPIER). POINTES : D'ABORD 3 INTERNERVURES À PARTIR CHARNIÈRE (AILE A) (UNE SEULE AILE A). PUIS 1, 1, ET LE "SAUMON" DU BOUT. MIEUX SI EN ENTIER, AVEC RACCORD ENTÉ AU LONGERON. MOUILLER CHAUD ET CLOUTER SERRÉ POUR BIEN MODÉLER LES RONDEURS...

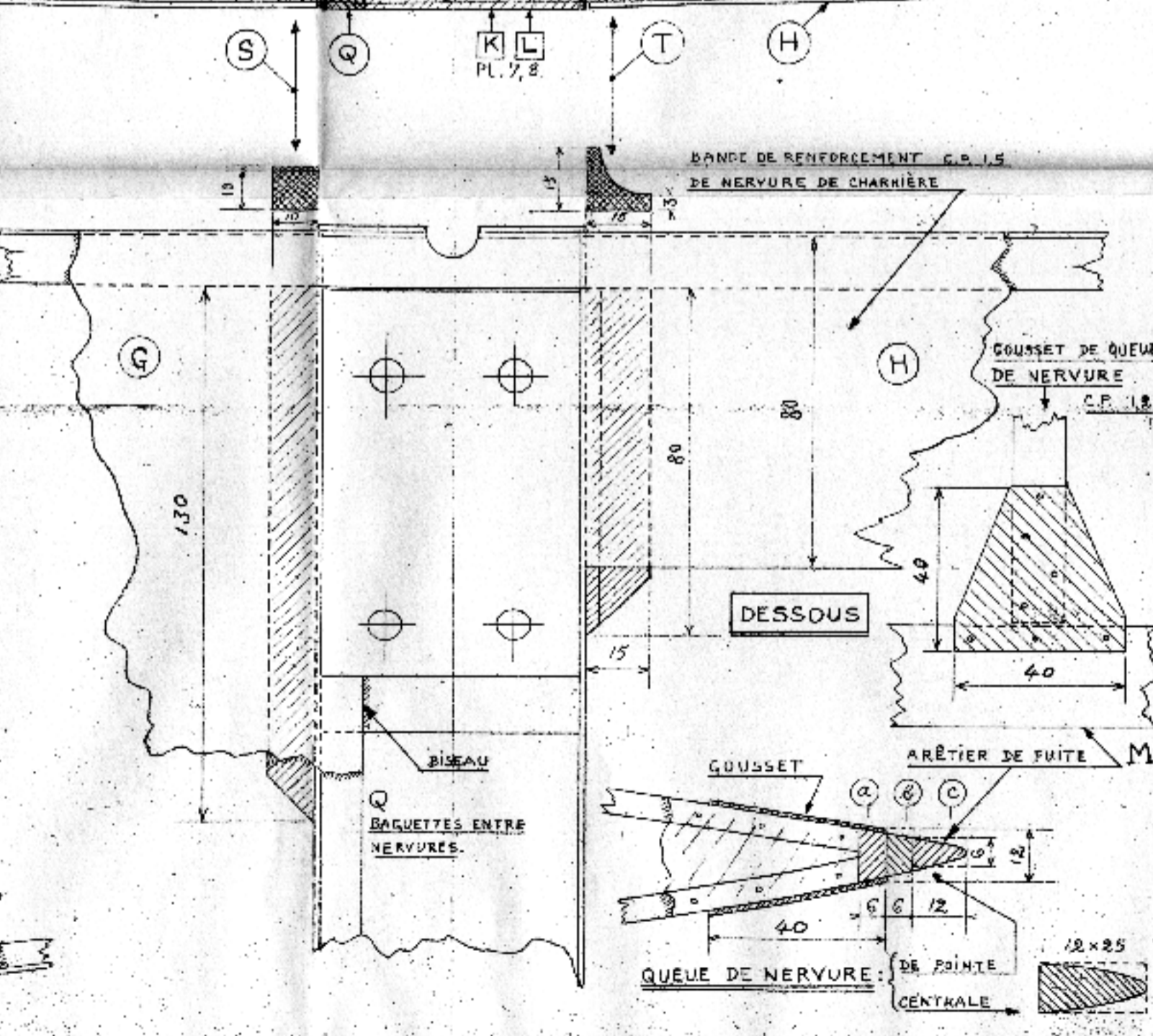
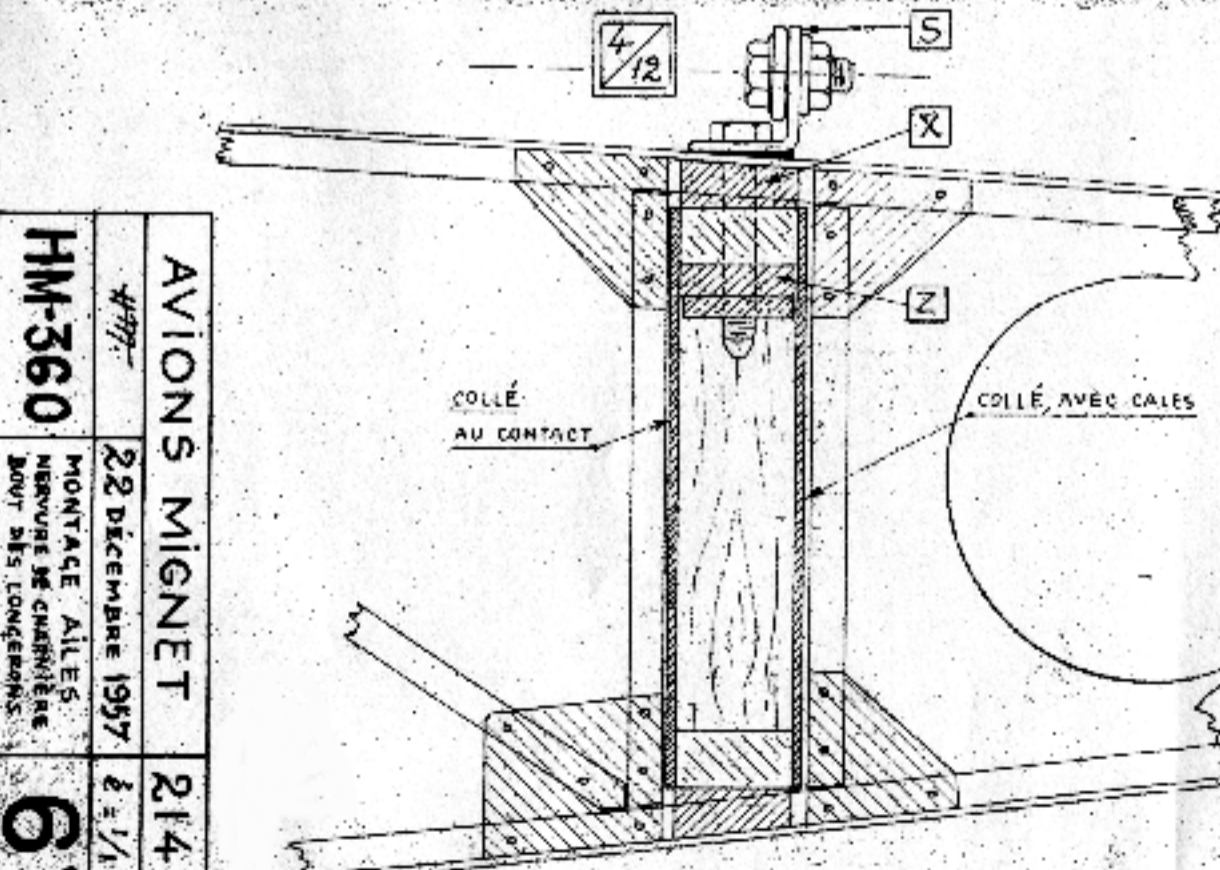
CONTRE-PLAQUÉ À PRÉVOIR		
ÉPAISS.	MÈTRES ²	RÉFÉRENCE :
1,2	12	ÂMES NERVURES, RECOUVREMENT BORD D'ATTAQUE (DEVELOPPEMENT : 580 MM.)
1,5	4	ÂMES LONGERONS : 2 FACES LONG. A', 1 FACE L. R.
2,0	2	FUSelage PARTIE R, COFFRE
3,0	4	" " A', PLATEAU, PARE-FEU.
12.	1/4	BECS NERVURES



SAPIN-SPRUCE			PEUPLIER			BOIS DUR (HÊTRE)		
SECTION EN M.M.	QUANTITÉ	RÉFÉRENCE	SECTION	QTTÉ	RÉF.	SECTION	QTTÉ	RÉF.
10 x 60	2	QUILLES, COUPES	10 x 10	24	ENTRE NERV. NERVURES ET	8 x 60	1	CALES AILES - ET FUSelage
15 x 60	14	SEMELLES LONGER.	6 x 12	200	PLATEAU FUSelage	10 x 60	2	FUSelage
10 x 40	5	BECS	20 x 20	4		15 x 60	1	"
12 x 25	2	FUITE AILES CENTRE				10 x 20	1	"
10 x 20	10	SEMELLES LONGER.				20 x 20	2	"
20 x 20	6	PLATEAU, COUPLES				20 x 50	1/2	BARRES SUPER. PARE-FEU
10 x 30	6	ARÊTE FUSelage LONGERON COUV.				20 x 40	0,950	BOSSIER
POIDS TOTAL AVANT DÉBIT: 38 KGS.			POIDS TOTAL AVANT DÉBIT: 19 K.			POIDS TOTAL AVANT DÉBIT: 6 K.		

DÉBIT DES BOIS

CHARNIÈRE DU LONGERON R



HM-360
AVIONS MIGNET
22 DÉCEMBRE 1937
MONTAGE AILES
NERVURE DE CHARNIÈRE
BOUT DES LONGERONS.
214
2 1/1
6