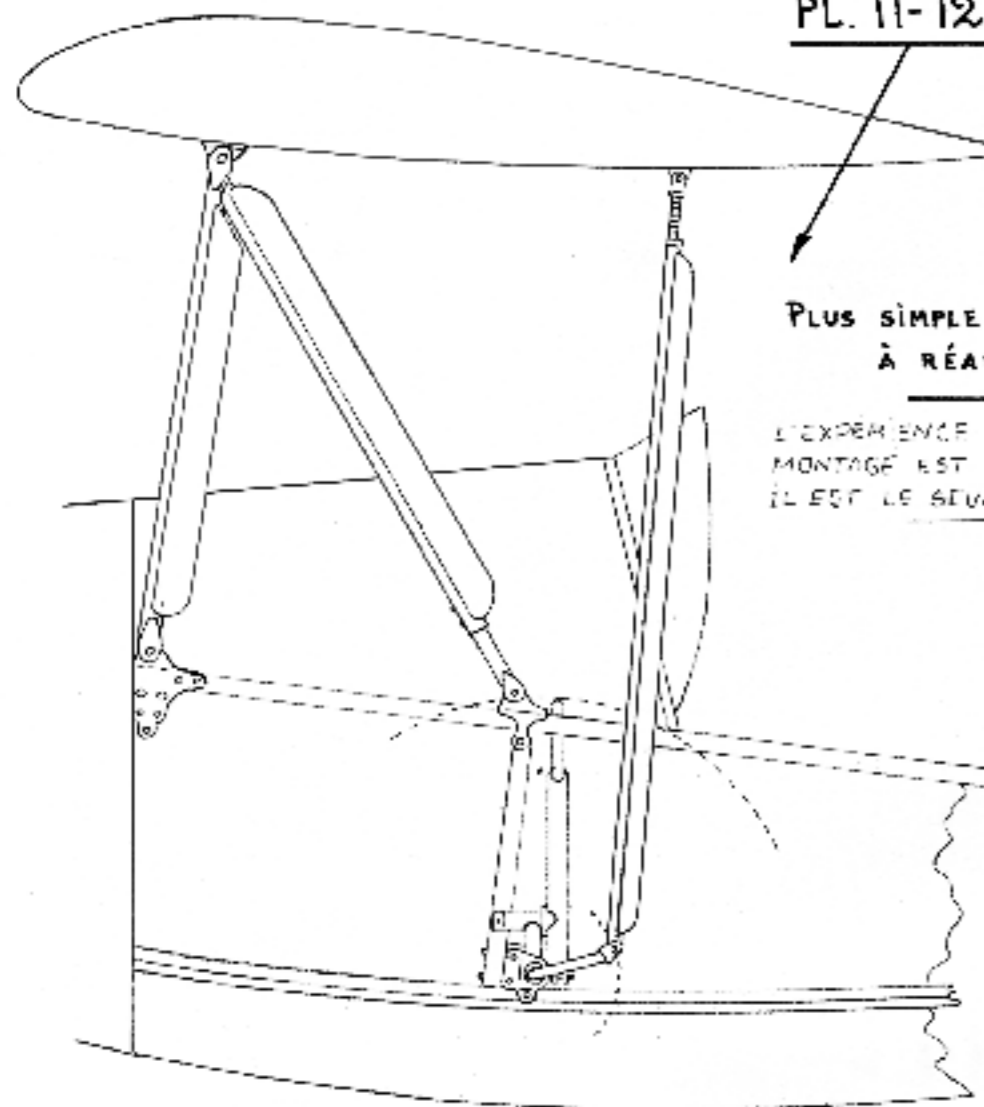


CABANE ET COMMANDE D'INCIDENCE

PREMIER MODÈLE

PL. 11-12



PLUS SIMPLE ET FACILE À RÉALISER

L'EXPÉRIENCE A MONTRE QUE CE MONTAGE EST PRÉFÉRABLE IL EST LE SEUL RECOMMANDÉ.

MODÈLE REMPLACÉ PAR CEUI DU BIPLACE HM-382 : SERA ADAPTÉ ULTÉRIEUREMENT AU MONOPLACE HM-360

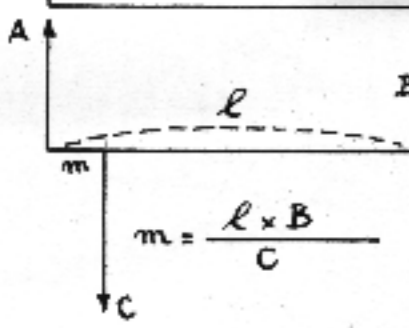
L = DISTANCE BEC A' - FUITE R

CENTRAGE : 1/4 L

RÈGLAGE DE LA BIELLE D'INCIDENCE

- 0° MANCHE À FOND EN AVANT
- +3° EN VOL CROISIÈRE (BON CENTRAGE) SI +2° REULER L'AILE A' ET INVERSEMENT.
- +12° MANCHE À FOND EN ARRIÈRE.

PESÉE SUR BASCULES



1 BASCULE SOUS ROUE A'
1 BASCULE SOUS LA ROULETTE R
PILOTE EN PLACE + 1/2 ESSENCE
A = PESÉE BASCULE A' ; MULTIPLIER PAR 2
B = - - - R ; MOINS POIDS CALE LIGNE DE VOL
C = ADDITION DU POIDS DES TROIS APPUIS
= POIDS TOTAL DE L'AVION EN VOL.

RÉSOLVER LA FORMULE CI-CONTRE ; ON DONNE LA VERTICALE DU C.M.G. PAR RAPPORT À L'ESSIEU DES ROUES A'. RÉGLER ALORS LA TÊTE DE CABANE DE FAÇON QUE LA VERTICALE C.G. PASSE À 1/4 DE L EN ARRIÈRE DU BEC DE L'AILE A'. PUIS RÉGLER LA BIELLE D'INCIDENCE POUR DÉBATEMENT DE 0° À +12°.

DIÈDRE (2° 1/2)

90

3 480

700

140

350 (?)

VERTICALE DU CENTRE DE GRAVITÉ EN LIGNE DE VOL. (PESÉE SUR BASCULES)

l = 2.440

3.970

3 950

7°

300

EN LIGNE DE VOL

3 480

3 480

3 480

3 480

3 480

3 480

3 480

3 480

3 480

3 480

3 480

3 480

3 480

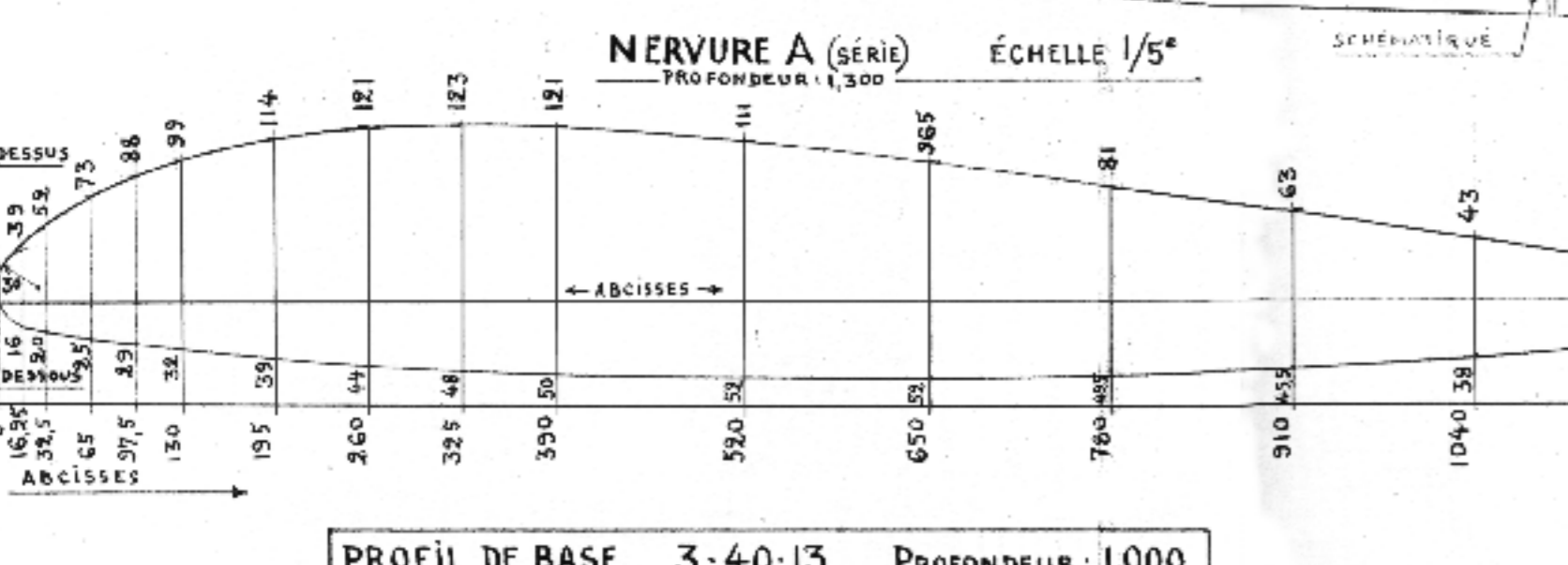
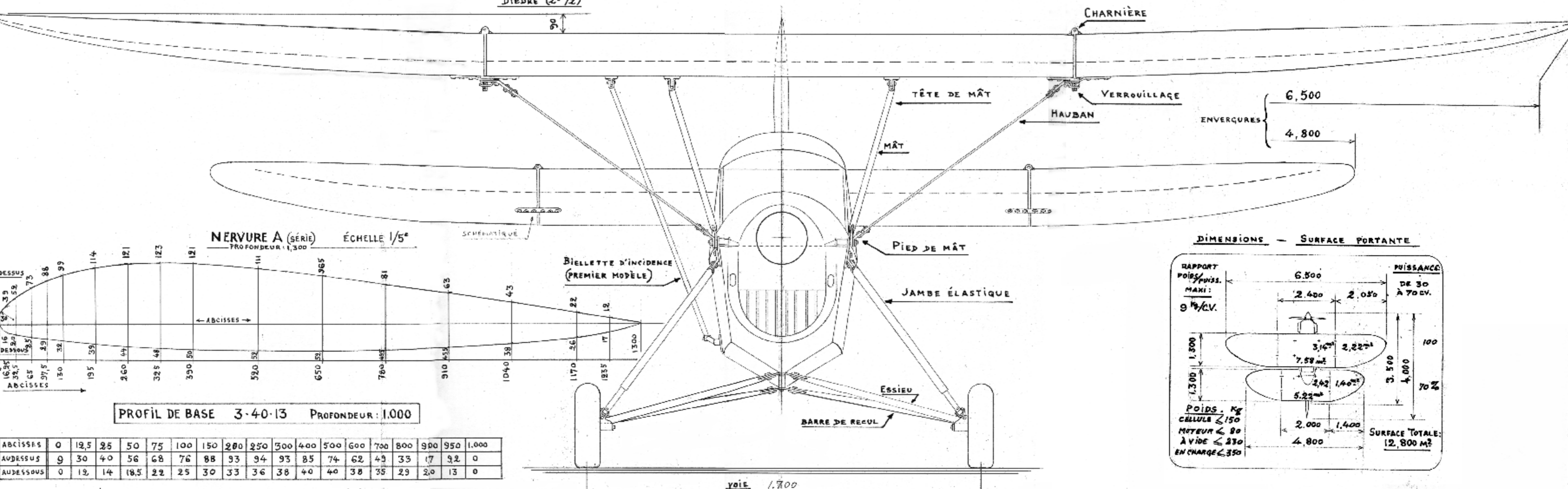
3 480

3 480

3 480

3 480

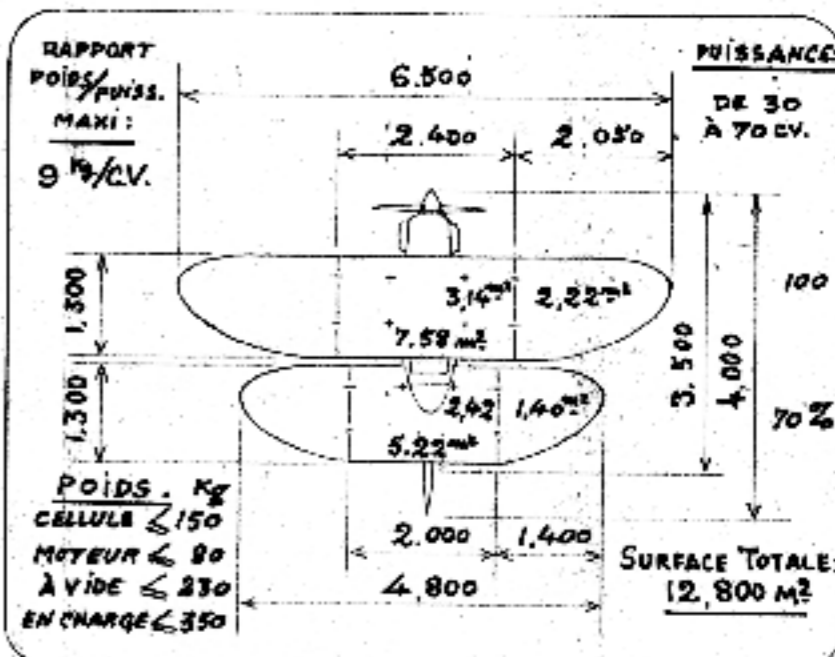
3 480



PROFIL DE BASE 3-40-13 PROFONDEUR : 1.000

| | | | | | | | | | | | | | | | | | | |
|------------|---|------|----|------|----|-----|-----|-----|-----|-----|-----|-----|-----|-----|-----|-----|-----|-------|
| ABSCISSES | 0 | 12,5 | 25 | 50 | 75 | 100 | 150 | 200 | 250 | 300 | 400 | 500 | 600 | 700 | 800 | 900 | 950 | 1.000 |
| AU-DESSUS | 9 | 30 | 40 | 56 | 68 | 76 | 88 | 93 | 94 | 93 | 85 | 74 | 62 | 43 | 33 | 17 | 3,2 | 0 |
| AU-DESSOUS | 0 | 19 | 14 | 18,5 | 22 | 25 | 30 | 33 | 36 | 38 | 40 | 40 | 38 | 35 | 29 | 2,0 | 13 | 0 |

DIMENSIONS - SURFACE PORTANTE



| | |
|---------------|---|
| AVIONS MIGNET | 231 |
| 14 JUN 1958 | ε=1/10 |
| HM-360 | MONOPLACE PROFIL ET FACE DEUX TYPES DE CABANE |